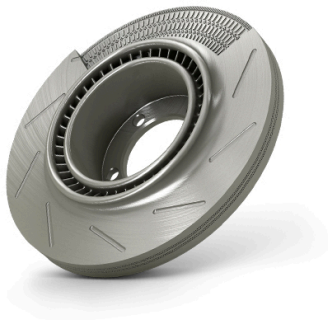


# ACCIAIO SS316L

# DATASHEET

DMLS 3D PRINTING TECHNOLOGY



## Key Features

- Ottima resistenza meccanica
- Elevata resistenza alla corrosione
- Elevato allungamento
- Ottima resistenza alle alte temperature

| MEASUREMENT            | VALUE                  | METHOD                      |
|------------------------|------------------------|-----------------------------|
| Density                | 7.97 g/cm <sup>3</sup> | ISO3369                     |
| Tensile strength       | 640 MPa                | DIN EN ISO 6892-1:2009      |
| Elongation at break    | 51%                    | DIN EN ISO 6892-1:2009      |
| Yield Strength         | 540 MPa                | DIN EN ISO 6892-1:2009      |
| Dimensional accuracy   | ±0.3%                  | Expected but not guaranteed |
| Minimum wall thickness | 1 mm                   |                             |
| Support structures     | Required               |                             |

Per prototipazione rapida e produzioni vai su [manufat.com/3d](https://manufat.com/3d) o chiama +39 0341 322 638.

Le informazioni e i valori inclusi in questo documento, sebbene basati sulla conoscenza e sull'esperienza di Manufat, sono fornite solo a titolo indicativo e non garantiscono in modo assoluto le prestazioni di qualsiasi particolare e/o geometria realizzata in questo materiale.