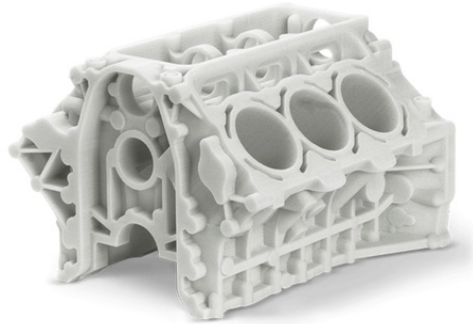


PA12 DATASHEET

SLS 3D PRINTING TECHNOLOGY



Key Features

- Ottima resistenza meccanica e termica
- Massima finitura superficiale (layer invisibili)
- Flessibile solo con spessori sottili
- Ottima accuratezza dimensionale
- Materiale più utilizzato dal basso costo per parte
- Ideale per parti di grandi dimensioni

MEASUREMENT	VALUE	METHOD
Density of parts	0.93 g/cm ³	ASTM D792
Tensile strength	48 MPa	ASTM D638
Tensile modulus	1650 MPa	ASTM D638
Elongation at break	18%	ASTM D638
Flexural modulus	1500 MPa	ASTM D790
Charpy impact strength	53 kJ/m ²	ISO 179/1eA
Shore Hardness D	75	ASTM D2240
Vicat Softening Temperature	163°C	ISO 306
Dimensional accuracy	±0.2% (minimum of ±0.2mm)	Expected but not guaranteed
Minimum wall thickness	1 mm	-
Support structures	Not required	-
Part color	White	-
Optional colors (with post processing)	HQ Black, Custom RAL	-

Per prototipazione rapida e produzioni vai su manufat.com/3d o chiama +39 0341 322 638.